

*Société Alzheimer*

M O N T R É A L

# PROGRAMMATION AUTOMNE

SEPTEMBRE À DÉCEMBRE 2017



*Contactez-nous  
afin de déterminer  
les programmes  
et activités qui  
répondent le mieux  
à vos besoins.*

Œuvre de Marie-Françoise Marchal

## SOMMAIRE

SERVICES POUR PROCHES AIDANTS	2
CALENDRIER DES CAFÉS ALZHEIMER	7
SERVICES DE RÉPIT	10
SERVICES POUR PERSONNES ATTEINTES D'UN TROUBLE COGNITIF	11
SERVICES ÉDUCATIFS	17

## Société Alzheimer de Montréal

Centre de services Alzheimer  
4505, rue Notre-Dame Ouest, Montréal  
514 369-0800 | [info@alzheimermontreal.ca](mailto:info@alzheimermontreal.ca)

### Heures d'ouverture

Lundi au vendredi de 9 h à 17 h



## LE RÉSEAU-CONSEIL

Êtes-vous touché(e) par la maladie d'Alzheimer ou une maladie apparentée? Avez-vous besoin d'en parler et d'en comprendre ses enjeux? Vous désirez de l'aide et vous cherchez vers qui vous tourner?

Nos conseillers sont disponibles aux endroits suivants pour offrir aux proches aidants : **accompagnement, consultation gratuite et confidentielle, formation, information, ressources et soutien.**

*Pour discuter de votre situation et prendre rendez-vous :*

514 369-0800

[info@alzheimermontreal.ca](mailto:info@alzheimermontreal.ca)



### CENTRE-SUD DE MONTRÉAL

**BUREAU SATELLITE** (sur rendez-vous)

Degimi Gestion inc.  
1855, rue du Havre, bureau 107

#### SIÈGE SOCIAL

Société Alzheimer de Montréal  
4505, rue Notre-Dame Ouest

### EST DE MONTRÉAL

**BUREAU SATELLITE** (sur rendez-vous)

Corporation Mainbourg  
14 115, rue Prince-Arthur, bureau 426  
Pointe-aux-Trembles

**POINTS DE SERVICE** (sur rendez-vous)

- CLSC Olivier-Guimond  
5810, rue Sherbrooke Est
- CLSC Mercier-Est-Anjou  
9503, rue Sherbrooke Est
- CLSC Saint-Léonard  
5540, rue Jarry Est

### CENTRE-OUEST DE MONTRÉAL

**Bonne nouvelle! Un nouveau point de service pour le centre-ouest** (sur rendez-vous) :

L'Institut universitaire de gériatrie de Montréal  
4565, chemin Queen Mary

### OUEST DE MONTRÉAL

**BUREAU SATELLITE** (sur rendez-vous)

Carrefour des 6-12 ans de Pierrefonds-Est inc.  
4773, boulevard Lalande, Pierrefonds

**POINTS DE SERVICE** (sur rendez-vous)

- Foyer Dorval  
225, avenue de la Présentation
- Chalet Coolbrooke, DDO  
260, rue Spring Garden
- Centre du Vieux Moulin de LaSalle  
7644, rue Édouard, bureau 204

### NORD DE MONTRÉAL

**BUREAU SATELLITE** (sur rendez-vous)

Baluchon Alzheimer  
10138, rue Lajeunesse  
Bureau 200

**POINTS DE SERVICE** (sur rendez-vous)

- GMF Clinique médicale Sainte-Colette  
11 520, rue Sainte-Colette  
Montréal-Nord
- Bibliothèque de Cartierville  
5900, rue de Salaberry
- Centre des loisirs de Ville Saint-Laurent  
1375, rue Grenet
- CLSC Petite-Patrie  
6520, rue Saint-Vallier

FINANCÉ PAR

**L'APPU** POUR LES PROCHES AIDANTS D'ÂGÉS  
MONTRÉAL



PRENEZ-VOUS SOIN D'UNE PERSONNE ATTEINTE D'ALZHEIMER ?

## Tissons des liens sur Huddol!

Huddol est une nouvelle plateforme sociale **dédiée aux proches aidants.**

### ÉTAPE 1

Visiter <http://huddol.com/join/alzmontreal>  
pour vous inscrire gratuitement

Identifier un NOM D'USAGER (nom par lequel  
les autres membres vont vous reconnaître)

Indiquer votre ADRESSE COURRIEL

Choisir un MOT DE PASSE



### ÉTAPE 2

Répondez au SONDAGE pour aider à identifier  
les meilleurs groupes Huddol pour vous

Ajouter une PHOTO DE PROFIL

### **... VOILÀ, VOUS ÊTES INSCRIT(E)! MAINTENANT QUOI?**

Joignez-vous aux différents Huddols (groupes) afin d'échanger avec d'autres proches aidants! Vous pouvez rechercher des Huddols par mots-clés, et plusieurs Huddols vous seront recommandés selon votre profil.

### **COMMENT INTÉRAGIR AVEC D'AUTRES PROCHES AIDANTS?**

- Partager, commenter et publier dans des Huddols publics ou privés
- Discuter avec d'autres proches aidants ou des professionnels dans des messages privés

Si vous avez des questions : 514 369-0800 | [info@alzheimermontreal.ca](mailto:info@alzheimermontreal.ca)  
Au plaisir de vous rencontrer sur **#AlzMontreal!**

# SERVICES POUR PROCHES AIDANTS

## GROUPES DE SOUTIEN POUR PROCHES AIDANTS

### Groupes de soutien et d'information

Ces groupes de 8 semaines sont offerts, de jour et de soir, en anglais et en français.

Thèmes : troubles cognitifs, stratégies, navigation parmi les ressources dans le réseau et la communauté.

COÛT : 50 \$ pour 8 semaines

*Des groupes supplémentaires pourront se former selon la demande.*

#### CENTRE-SUD DE MONTRÉAL

Société Alzheimer de Montréal | 4505, rue Notre-Dame Ouest

**FRANÇAIS**

Jeudi | 13 h 30 à 15 h 30

Du 12 octobre au 30 novembre

**ANGLAIS**

Mercredi | 13 h 30 à 15 h 30

Du 11 octobre au 29 novembre

Service Plus des Trois Pignons | 1850, rue Bercy

Jeudi | 19 h à 21 h | **FRANÇAIS**

Du 12 octobre au 7 décembre

#### EST DE MONTRÉAL

CLSC Saint-Léonard | 5540, rue Jarry Est

Mercredi | 13 h 30 à 15 h 30 | **FRANÇAIS**

Du 11 octobre au 29 novembre

Répit disponible gratuitement à proximité au centre de jour *Le Temps d'une pause*

CLSC Rivière-des-Prairies | 8655, boulevard Perras, salle 103

Jeudi | 19 h à 21 h | **BILINGUE**

Du 12 octobre au 30 novembre

#### **POSSIBILITÉ D'OFFRIR DEUX GROUPES ADDITIONNELS CET AUTOMNE**

Pointe-aux-Trembles (jour ou soir)

CLSC Olivier-Guimond (soir)

**VEUILLEZ VOUS INFORMER AUPRÈS DE NOS CONSEILLERS.**

#### NORD DE MONTRÉAL

Centre de Loisirs communautaires Lajeunesse | 7378, rue Lajeunesse

Vendredi | 9 h 30 à 11 h 30 | **FRANÇAIS**

Du 13 octobre au 1<sup>er</sup> décembre

Répit disponible gratuitement à proximité au centre de jour *Le Temps d'une pause*

#### OUEST DE MONTRÉAL

Carrefour des 6-12 ans de Pierrefonds Est inc. | 4773, boulevard Lalande, Pierrefonds

Lundi | 19 h à 21 h | **ANGLAIS**

Du 16 octobre au 4 décembre





## Groupes de soutien mensuels

Des groupes de soutien mensuels sont offerts aux proches aidants, de jour et de soir, en français et en anglais. Les participants sont encouragés à suivre au préalable un groupe de soutien et d'information de 8 semaines.

COÛT : 50 \$ par année — Septembre à juin

Des groupes supplémentaires pourront se former selon la demande.

### CENTRE-SUD DE MONTRÉAL

Société Alzheimer de Montréal | 4505, rue Notre-Dame Ouest

FRANÇAIS		ANGLAIS
Lundi   13h30 à 15h30*	Lundi   19h à 21h	Vendredi   13h30 à 15h30
4 <sup>e</sup> lundi du mois	1 <sup>er</sup> lundi du mois	1 <sup>er</sup> vendredi du mois

\* Pour les personnes atteintes, les groupes mensuels sont offerts en simultané avec les groupes pour proches aidants, de jour, dans les bureaux de la Société.

Service Plus des Trois Pignons | 1850, rue Bercy

Mercredi   19h à 21h   FRANÇAIS	1 <sup>er</sup> mercredi du mois
---------------------------------	----------------------------------

### EST DE MONTRÉAL

CLSC Rivière-des-Prairies | 8655, boulevard Perras

Lundi   19h à 21h   ANGLAIS	2 <sup>e</sup> lundi du mois
-----------------------------	------------------------------

CLSC Olivier-Guimond | 5810, rue Sherbrooke Est

Mercredi   13h30 à 15h30   FRANÇAIS	3 <sup>e</sup> mercredi du mois
-------------------------------------	---------------------------------

CLSC Olivier-Guimond | 5810, rue Sherbrooke Est

Mardi   19h à 21h   FRANÇAIS	4 <sup>e</sup> mardi du mois
------------------------------	------------------------------

### OUEST DE MONTRÉAL

CHSLD Bayview, Pointe-Claire | 27, chemin du Bord-du-Lac

Mercredi   19h à 21h   ANGLAIS	2 <sup>e</sup> mercredi du mois
--------------------------------	---------------------------------

## GROUPES POUR PERSONNES ENDEUILLÉES

Basé sur le programme de formation de Jean Monbourquette, ce groupe s'adresse à tous les proches aidants dont le proche atteint de la maladie d'Alzheimer ou d'une maladie apparentée est décédé. Les participants n'ont pas besoin d'avoir déjà suivi les groupes à la Société Alzheimer de Montréal. Le groupe de soutien aux proches aidants endeuillés leur permettra de continuer à échanger entre eux et les aidera à faire face à leur nouvelle réalité, et ainsi à boucler la boucle.

**COÛT : 60 \$ pour 10 semaines**

**QUAND et OÙ : à déterminer selon les besoins des participants**

## GROUPE DE MÉDITATION POUR PROCHES AIDANTS

La méditation permet la réduction du stress, soulage la souffrance et peut aider les aidants à mieux répondre aux besoins de la personne atteinte, tout en évitant l'épuisement.

**COÛT : les participants sont invités à effectuer un don à la Société**

Le lieu est à déterminer selon les besoins des participants.

Mercredi | 13h30 à 15h | BILINGUE

Du 11 octobre au 15 novembre



**VOUS POUVEZ  
RÉÉCOUTER LES  
TÉLÉCONFÉRENCES  
SUR LE SITE INTERNET  
DU RÉSEAU AIDANT.**

*Pour vous informer  
sur le calendrier des  
téléconférences ou pour  
vous inscrire :*  
<http://lereseauaidant.ca>

## TÉLÉCONFÉRENCES DU RÉSEAU AIDANT

La Société offre **gratuitement** des téléconférences par l'entremise du Réseau aidant.

**Mercredi 11 octobre 2017 | 10h30 à 11h30 | Français**

Présenté par Marie-Pier Foucault, coordonnatrice des services aux personnes atteintes.

**Mercredi 4 octobre | 12h à 13h | Anglais**

Présenté par Teresa Anuza, coordonnatrice des services éducatifs.

### **Adaptations pratiques pour un environnement favorable aux personnes atteintes d'un trouble cognitif**

L'environnement dans lequel se trouve une personne atteinte de la maladie d'Alzheimer peut avoir une incidence importante sur son comportement. Lors de cette conférence, nous examinerons les aspects physiques de l'environnement de la personne, tout en nous souvenant que chaque individu est unique et a une histoire personnelle, des préférences, et des expériences propres à lui.



# Comment prenez-vous votre café ? On veut vous entendre !

Dans le cadre du 5<sup>e</sup> anniversaire des Cafés de la Société Alzheimer de Montréal, nous vous invitons à venir partager vos idées sur les sujets que vous aimeriez que nous abordions et la formule que vous aimeriez y retrouver.

Du café et une collation seront servis !



13 septembre	<b>Les Petits Frères</b>   13h à 15h   4624, rue Garnier	FR
14 septembre	<b>Bibliothèque Henri-Bourassa</b>   13h30 à 15h30   5400, boulevard Henri-Bourassa Est	FR
14 septembre	<b>Bibliothèque Beaconsfield</b>   13h à 15h   303, boulevard Beaconsfield	AN
15 septembre	<b>Bibliothèque Langelier</b>   13h30 à 15h30   6473, rue Sherbrooke Est	FR
20 septembre	<b>Café de Da, Bibliothèque d'Ahuntsic</b>   19h à 21h   545, rue Fleury Est	FR
26 septembre	<b>Bibliothèque de Cartierville</b>   13h à 15h   5900, rue De Salaberry	FR
17 octobre	<b>Bibliothèque et centre d'informatique Atwater</b>   13h à 15h   1200, avenue Atwater	AN
24 octobre	<b>Bibliothèque Georges-Vanier</b> <b>NOUVEAU</b>   18h30 à 20h30   2450, rue Workman	FR

## CALENDRIER DES CAFÉS ALZHEIMER — OUVERT À TOUS!

### CENTRE-SUD DE MONTRÉAL — Les Petits Frères | FRANÇAIS

2<sup>e</sup> mercredi du mois | 13h à 15h | 4624, rue Garnier — métros Mont-Royal et Laurier

11 OCTOBRE	<b>Suis-je coupable ou sagement responsable ?</b> Présenté par Danielle Arpoulet-Bax et Louise Valiquette, formatrices de l'École internationale de formation humaine et de recherche PRH.
8 NOVEMBRE	<b>Le <i>Healing Touch</i> : une thérapie énergétique et holistique à portée de main</b> Présenté par Charlotte Levert, instructrice en Healing Touch.
13 DÉCEMBRE	<b>Célébration du temps des Fêtes !</b> De la musique et un goûter de Noël seront au rendez-vous !



## CALENDRIER DES CAFÉS ALZHEIMER – OUVERT À TOUS!

### EST DE MONTRÉAL – Bibliothèque Langelier | FRANÇAIS

3<sup>e</sup> vendredi du mois | 13h30 à 15h30 | 6473, rue Sherbrooke Est – autobus 33, 185 et 197 – métro Langelier

20 OCTOBRE	<b>Grandir dans ma capacité à communiquer et à aider</b> Présenté par Danielle Arpoulet-Bax et Louise Valiquette, formatrices de l'École internationale de formation humaine et de recherche PRH.
17 NOVEMBRE	<b>Le rire sans raison : quels sont les avantages ?</b> Présenté par Linda Leclerc, professeure de yoga du rire et fondatrice de l'École du yoga du rire.
15 DÉCEMBRE	<b>Le bonheur : est-il contagieux ?</b> Présenté par Sylvie Laferrière, coordonnatrice du programme Tel-Écoute/Tel-Aînés.

### CENTRE-OUEST DE MONTRÉAL – Bibliothèque et centre d'informatique Atwater | ANGLAIS

3<sup>e</sup> mardi du mois | 13h à 15h | 1200, avenue Atwater – métro Atwater

19 SEPTEMBRE	<b>« Aunt Enid Gets Help » (« Matante Enid reçoit de l'aide »)</b> Présenté par RECAA (Ressources Ethnoculturelles Contre l'Abus envers les Aîné(e)s).
21 NOVEMBRE	<b>Prendre soin de soi. Comment la méditation peut aider à gérer le stress des proches aidants</b> Présenté par Gilberte Fleischmann, guide bénévole en méditation.
19 DÉCEMBRE	<b>Célébration des fêtes !</b> Le yoga du rire avec Linda Leclerc.

### NORD DE MONTRÉAL – Bibliothèque Henri-Bourassa | FRANÇAIS

2<sup>e</sup> jeudi du mois | 13h30 à 15h30 | 5400, boulevard Henri-Bourassa Est  
autobus 69 et 469 – métro Henri-Bourassa ou autobus 32 Nord – métro Cadillac

12 OCTOBRE	<b>Grandir dans ma capacité à communiquer et à aider</b> Présenté par Danielle Arpoulet-Bax et Louise Valiquette, formatrices de l'École internationale de formation humaine et de recherche PRH.
9 NOVEMBRE	<b>La réflexologie et les médecines douces</b> Présenté par Chantale Tremblay, réflexologue, professeur de yoga (Viniyoga) et massothérapeute.
14 DÉCEMBRE	<b>Le rire sans raison : quels sont les avantages ?</b> Présenté par Linda Leclerc, professeure de yoga du rire et fondatrice de l'École du yoga du rire.

### NORD DE MONTRÉAL – Bibliothèque de Cartierville | FRANÇAIS

Dernier mardi du mois | 13h à 15h | 5900, rue De Salaberry  
autobus 69 – métro Henri-Bourassa (direction Serres/Grenet)

31 OCTOBRE	<b>Prendre soin de soi. Comment la méditation peut aider à gérer le stress des proches aidants</b> Présenté par Gilberte Fleischmann, guide bénévole en méditation.
28 NOVEMBRE	<b>Le bonheur : est-il contagieux ?</b> Présenté par Sylvie Laferrière, coordonnatrice du programme Tel-Écoute/Tel-Aînés.







## CALENDRIER DES CAFÉS ALZHEIMER – OUVERT À TOUS!

NORD DE MONTRÉAL – Café de Da, Bibliothèque d'Ahuntsic   FRANÇAIS	
19h à 21h   545, rue Fleury Est   autobus 140 et 180 – métro Sauvé ou autobus 31 – métro Henri-Bourassa	
31 OCTOBRE	<b>M'arrive-t-il d'être touché(e) ou émerveillé(e) par la personne que j'accompagne?</b> Présenté par Danièle Arpoulet-Bax et Louise Valiquette, formatrices de l'École internationale de formation humaine et de recherche PRH.
21 NOVEMBRE	<b>Le Healing Touch : une thérapie énergétique et holistique à portée de main</b> Présenté par Charlotte Levert, instructrice en Healing Touch.
OUEST DE MONTRÉAL – Bibliothèque Beaconsfield   ANGLAIS	
2 <sup>e</sup> jeudi du mois   13h à 15h   303, boulevard Beaconsfield autobus 211 et 405 (direction ouest) – métro Lionel-Groulx ou autobus 200 (direction ouest) – Terminus Fairview	
12 OCTOBRE	<b>Diagnostic de la maladie d'Alzheimer : à quoi puis-je m'attendre?</b> Présenté par Myriam Bureau, infirmière clinicienne, Programme de soutien à l'autonomie des personnes âgées (SAPA).
9 NOVEMBRE	<b>Atelier d'art-thérapie dans le cadre de la semaine des aidants</b> Présenté par Savanna Lassken, art thérapeute.
14 DÉCEMBRE	<b>Jouer de la musique pour stimuler votre corps et votre esprit : les bienfaits de la création musicale à l'intention des aînés</b> Présenté par Audrey-Kristel Barbeau et des musiciens invités de <i>L'Harmonie nouveaux horizons de Montréal</i> .
OUEST DE MONTRÉAL – Chalet Arthur-Séguin, Pointe Claire (Café ambulant)	
Lundi   13h à 15h   365, avenue St-Louis, Pointe-Claire   autobus 201 et 204 – Terminus Fairview	
11 SEPTEMBRE <b>FRANÇAIS</b>	<b>Les différents chemins de la mémoire et comment optimiser son fonctionnement</b> Présenté par le Dr Sven Joubert, neuropsychologue à l'Institut universitaire de gériatrie de Montréal.
16 OCTOBRE <b>ANGLAIS</b>	<b>Une introduction à la maladie d'Alzheimer et aux stratégies de communication</b> Présenté par un conseiller de la Société Alzheimer de Montréal.



MERCI À NOS PARTENAIRES  
DES CAFÉS ALZHEIMER!

## CENTRES D'ACTIVITÉ

La Société Alzheimer de Montréal opère présentement trois centres d'activité situés à Ahuntsic, à Lachine, et à Westmount. Dans chacun de ces centres, nous retrouvons un personnel et des bénévoles qualifiés possédant les connaissances et l'expérience requises pour répondre aux besoins spécifiques des participants et pour rassurer les familles. Le but de ces centres d'activité est d'offrir aux aidants et à la famille quelques heures de répit le samedi. Un tarif de 20\$ par samedi est en vigueur.



**VEUILLEZ  
NOTER QUE  
PRÉSENTEMENT  
IL Y A DES LISTES  
D'ATTENTE  
POUR CES DEUX  
PROGRAMMES.**

**UNE ÉVALUATION  
EST REQUISE  
AFIN DE MIEUX  
RÉPONDRE AUX  
BESOINS DE LA  
PERSONNE.**

## PROGRAMME DE RÉPIT ET DE STIMULATION À DOMICILE

Des professionnels qualifiés sont disponibles afin d'offrir une période de répit, de deux à quatre heures hebdomadaires, aux proches aidants. Ces services procurent des expériences enrichissantes et significatives dans un milieu rassurant. Les coûts sont déterminés selon une échelle mobile en fonction du revenu.



FINANCÉ PAR

**L'APPU** POUR LES  
PROCHES AIDANTS  
D'AINÉS  
MONTRÉAL

[lappumontreal.org](http://lappumontreal.org)





## ART-THÉRAPIE

Cette activité permet à la personne de s'engager dans un projet, d'exercer son autonomie et de vivre des émotions positives. Le résultat permet de donner du sens au moment présent et de la dignité à la personne.

Aucune expérience artistique antérieure n'est nécessaire.

**COÛT : 50 \$ par session**

Société Alzheimer de Montréal | 4505, rue Notre-Dame Ouest

Lundi de 10 h à 12 h	Jeudi de 13 h 30 à 15 h 30
Mardi de 13 h 30 à 15 h 30	Vendredi de 10 h à 12 h

## FIL D'ART

Les personnes qui vivent avec un trouble cognitif et leurs proches aidants sont invités chaque mois au Musée des beaux-arts de Montréal pour une visite guidée suivie d'un atelier créatif.

Le programme Fil d'art est un partenariat entre le programme *Le Musée en partage* du Musée des beaux-arts de Montréal et la Société Alzheimer de Montréal.

**COÛT : gratuit**

Musée des beaux-arts de Montréal | 2075, rue Bishop

Vendredi du mois   14 h à 16 h			
22 septembre	20 octobre	17 novembre	15 décembre



## RÉCITS DE VOYAGES

Ce programme propose une série d'activités hebdomadaires aux personnes atteintes d'un trouble cognitif. Les objectifs consistent à favoriser l'interaction, la conversation et l'expression de soi à travers des discussions sur le thème de voyage. Les participants exploreront un pays par le biais de livres, d'articles, d'expression orale, de musique, etc. Les proches aidants sont invités à accompagner leur être cher.

**COÛT : entrée gratuite aux membres de la bibliothèque**

Veuillez prendre note que la priorité est accordée aux membres de la bibliothèque.

Pour vous inscrire, contactez **Daniel Miguez De Luca au 514 989-5409**

Bibliothèque publique de Westmount | 4574, rue Sherbrooke Ouest

Vendredi   13 h à 15 h
Du 15 septembre au 13 octobre et 10 novembre au 8 décembre



# SERVICES POUR PERSONNES ATTEINTES D'UN TROUBLE COGNITIF

## GROUPES DE SOUTIEN ET D'INFORMATION

Information sur les troubles cognitifs, les stratégies d'autonomie, comment naviguer dans le réseau de la santé et les ressources disponibles dans la communauté.

**COÛT : 50 \$ pour 8 semaines**

**Société Alzheimer de Montréal | 4505, rue Notre-Dame Ouest**

**Mercredi | 13h30 à 15h30 | Du 11 octobre au 29 novembre | ANGLAIS**

**Jeudi | 13h30 à 15h30 | Du 12 octobre au 30 novembre | FRANÇAIS**

**CES GROUPES SONT OFFERTS EN SIMULTANÉ AVEC UN GROUPE POUR PROCHES AIDANTS À LA SOCIÉTÉ ALZHEIMER DE MONTRÉAL.**

## PROJET WOLFELELE

Ce projet innovateur nous est présenté par un proche aidant qui fabrique des ukulélés, Wolf Kater. L'instrument sera assemblé de A à Z par les participants avec l'assistance des bénévoles de la Société. Les participants auront la possibilité d'apprendre quelques notes sur l'instrument et pourront le conserver. Cette activité est offerte aux personnes atteintes d'un trouble cognitif et aux proches aidants - nombre de places limité. Aucune expérience artistique ou musicale n'est requise.

**COÛT : 50 \$ pour 4 semaines**

**Société Alzheimer de Montréal | 4505, rue Notre-Dame Ouest**

**Mercredi | 10h à 12h | Du 13 septembre au 4 octobre**

## LES RENDEZ-VOUS DU LUNDI ET DU JEUDI

Chaque lundi après-midi ou jeudi matin vous êtes invité(e) à vous joindre à un groupe de personnes elles aussi atteintes de la maladie d'Alzheimer pour avoir des discussions, participer à des activités physiques, et stimuler votre cerveau à travers des exercices cognitifs et autres activités de création. Ce nouveau programme est ouvert aux gens qui sont atteints de la maladie d'Alzheimer et souhaitent joindre un programme social, rencontrer de nouvelles personnes et partager des moments agréables. Les participants sont encouragés à venir chaque semaine, mais le programme est ouvert à ceux qui souhaitent venir une fois par mois ou plus. Vous êtes aussi invité(e) à apporter votre repas du midi pour manger avant ou après l'activité.

**COÛT : 50 \$ — Septembre à mars**

**Société Alzheimer de Montréal | 4505, rue Notre-Dame Ouest**

**Lundi | 13h30 à 15h30 | BILINGUE**

**Jeudi | 10h30 à 12h30 | BILINGUE**



## CALENDRIER COMPLET DES ACTIVITÉS

Toutes les activités ont lieu à la Société Alzheimer de Montréal au 4505, rue Notre-Dame Ouest, sauf les endroits indiqués en couleur. Pour information et inscription : [514 369-0800](tel:514-369-0800) | [info@alzheimermontreal.ca](mailto:info@alzheimermontreal.ca)

SEPTEMBRE 2017				
LUNDI	MARDI	MERCREDI	JEUDI	VENDREDI
				<b>1</b>
				Art-thérapie <b>ANNULÉE</b>
<b>4</b>	<b>5</b>	<b>6</b>	<b>7</b>	<b>8</b>
<b>BUREAUX FERMÉS</b> <b>FÊTE DU TRAVAIL</b>	Art-thérapie 13h30 - 15h30		Rendez-vous du jeudi 10h30 - 12h30 Art-thérapie 13h30 - 15h30	Art-thérapie 10h - 12h
<b>11</b>	<b>12</b>	<b>13</b>	<b>14</b>	<b>15</b>
Art-thérapie 10h - 12h Rendez-vous du lundi 13h30 - 15h30	Art-thérapie 13h30 - 15h30	Projet Wolfelele 10h - 12h	Rendez-vous du jeudi 10h30 - 12h30 Art-thérapie 13h30 - 15h30	Art-thérapie 10h - 12h Récits de voyages 13h - 15h Bibliothèque Westmount
<b>18</b>	<b>19</b>	<b>20</b>	<b>21</b>	<b>22</b>
Art-thérapie 10h - 12h Rendez-vous du lundi 13h30 - 15h30	Art-thérapie 13h30 - 15h30	Projet Wolfelele 10h - 12h	Rendez-vous du jeudi 10h30 - 12h30 Art-thérapie 13h30 - 15h30	Art-thérapie 10h - 12h Récits de voyages 13h - 15h Bibliothèque Westmount Fil d'art 14h - 16h Musée des beaux-arts de Montréal
<b>25</b>	<b>26</b>	<b>27</b>	<b>28</b>	<b>29</b>
Art-thérapie 10h - 12h Rendez-vous du lundi 13h30 - 15h30	Art-thérapie 13h30 - 15h30	Projet Wolfelele 10h - 12h	Rendez-vous du jeudi 10h30 - 12h30 Art-thérapie 13h30 - 15h30	Art-thérapie 10h - 12h Récits de voyages 13h - 15h Bibliothèque Westmount

# SERVICES POUR PERSONNES ATTEINTES D'UN TROUBLE COGNITIF

Toutes les activités ont lieu à la Société Alzheimer de Montréal au 4505, rue Notre-Dame Ouest, sauf les endroits indiqués en couleur. Pour information et inscription : [514 369-0800](tel:5143690800) | [info@alzheimermontreal.ca](mailto:info@alzheimermontreal.ca)

OCTOBRE 2017				
LUNDI	MARDI	MERCREDI	JEUDI	VENDREDI
<b>2</b>	<b>3</b>	<b>4</b>	<b>5</b>	<b>6</b>
Art-thérapie 10h - 12h	Art-thérapie 13h30 - 15h30	Projet Wolfelele 10h - 12h	Rendez-vous du jeudi 10h30 - 12h30	Art-thérapie 10h - 12h
Rendez-vous du lundi 13h30 - 15h30			Art-thérapie 13h30 - 15h30	Récits de voyages 13h - 15h Bibliothèque Westmount
<b>9</b>	<b>10</b>	<b>11</b>	<b>12</b>	<b>13</b>
<b>BUREAUX FERMÉS</b>  <b>ACTION DE GRÂCE</b>	Art-thérapie 13h30 - 15h30	Groupe de soutien et d'information (anglais) 13h30 - 15h30	Rendez-vous du jeudi 10h30 - 12h30	Art-thérapie 10h - 12h
			Art-thérapie 13h30 - 15h30	Récits de voyages 13h - 15h Bibliothèque Westmount
			Groupe de soutien et d'information (français) 13h30 - 15h30	
<b>16</b>	<b>17</b>	<b>18</b>	<b>19</b>	<b>20</b>
Art-thérapie 10h - 12h	Art-thérapie 13h30 - 15h30	Groupe de soutien et d'information (anglais) 13h30 - 15h30	Rendez-vous du jeudi 10h30 - 12h30	Art-thérapie 10h - 12h
Rendez-vous du lundi 13h30 - 15h30			Art-thérapie 13h30 - 15h30	Fil d'art 14h - 16h Musée des beaux- arts de Montréal
			Groupe de soutien et d'information (français) 13h30 - 15h30	
<b>23</b>	<b>24</b>	<b>25</b>	<b>26</b>	<b>27</b>
Art-thérapie 10h - 12h	Art-thérapie 13h30 - 15h30	Groupe de soutien et d'information (anglais) 13h30 - 15h30	Rendez-vous du jeudi 10h30 - 12h30	Art-thérapie 10h - 12h
Rendez-vous du lundi 13h30 - 15h30			Art-thérapie 13h30 - 15h30	
			Groupe de soutien et d'information (français) 13h30 - 15h30	
<b>30</b>	<b>31</b>			
Art-thérapie 10h - 12h	Art-thérapie 13h30 - 15h30			
Rendez-vous du lundi 13h30 - 15h30				



Toutes les activités ont lieu à la Société Alzheimer de Montréal au 4505, rue Notre-Dame Ouest, sauf les endroits indiqués en couleur. Pour information et inscription : [514 369-0800](tel:514-369-0800) | [info@alzheimermontreal.ca](mailto:info@alzheimermontreal.ca)

NOVEMBRE 2017				
LUNDI	MARDI	MERCREDI	JEUDI	VENDREDI
		<b>1</b>	<b>2</b>	<b>3</b>
		Groupe de soutien et d'information (anglais) 13h30 - 15h30	Rendez-vous du jeudi 10h30 - 12h30 Art-thérapie 13h30 - 15h30 Groupe de soutien et d'information (français) 13h30 - 15h30	Art-thérapie 10h - 12h
<b>6</b>	<b>7</b>	<b>8</b>	<b>9</b>	<b>10</b>
Art-thérapie 10h - 12h Rendez-vous du lundi 13h30 - 15h30	Art-thérapie 13h30 - 15h30	Groupe de soutien et d'information (anglais) 13h30 - 15h30	Rendez-vous du jeudi 10h30 - 12h30 Art-thérapie 13h30 - 15h30 Groupe de soutien et d'information (français) 13h30 - 15h30	Art-thérapie 10h - 12h Récits de voyages 13h - 15h Bibliothèque Westmount
<b>13</b>	<b>14</b>	<b>15</b>	<b>16</b>	<b>17</b>
Art-thérapie 10h - 12h Rendez-vous du lundi 13h30 - 15h30	Art-thérapie 13h30 - 15h30	Groupe de soutien et d'information (anglais) 13h30 - 15h30	Rendez-vous du jeudi 10h30 - 12h30 Art-thérapie 13h30 - 15h30 Groupe de soutien et d'information (français) 13h30 - 15h30	Art-thérapie 10h - 12h Récits de voyages 13h - 15h Bibliothèque Westmount Fil d'art 14h - 16h Musée des beaux-arts de Montréal
<b>20</b>	<b>21</b>	<b>22</b>	<b>23</b>	<b>24</b>
Art-thérapie 10h - 12h Rendez-vous du lundi 13h30 - 15h30	Art-thérapie 13h30 - 15h30	Groupe de soutien et d'information (anglais) 13h30 - 15h30	Rendez-vous du jeudi 10h30 - 12h30 Art-thérapie 13h30 - 15h30 Groupe de soutien et d'information (français) 13h30 - 15h30	Art-thérapie 10h - 12h Récits de voyages 13h - 15h Bibliothèque Westmount
<b>27</b>	<b>28</b>	<b>29</b>	<b>30</b>	
Art-thérapie 10h - 12h Rendez-vous du lundi 13h30 - 15h30	Art-thérapie 13h30 - 15h30	Groupe de soutien et d'information (anglais) 13h30 - 15h30	Rendez-vous du jeudi 10h30 - 12h30 Art-thérapie 13h30 - 15h30 Groupe de soutien et d'information (français) 13h30 - 15h30	

# SERVICES POUR PERSONNES ATTEINTES D'UN TROUBLE COGNITIF

Toutes les activités ont lieu à la Société Alzheimer de Montréal au 4505, rue Notre-Dame Ouest, sauf les endroits indiqués en couleur. Pour information et inscription : [514 369-0800](tel:5143690800) | [info@alzheimermontreal.ca](mailto:info@alzheimermontreal.ca)

DÉCEMBRE 2017				
LUNDI	MARDI	MERCREDI	JEUDI	VENDREDI
				<b>1</b>
				Art-thérapie 10h - 12h
				Récits de voyages 13h - 15h Bibliothèque Westmount
<b>4</b>	<b>5</b>	<b>6</b>	<b>7</b>	<b>8</b>
Art-thérapie 10h - 12h	Art-thérapie 13h30 - 15h30		Rendez-vous du jeudi 10h30 - 12h30	Art-thérapie 10h - 12h
Rendez-vous du lundi 13h30 - 15h30			Art-thérapie 13h30 - 15h30	Récits de voyages 13h - 15h Bibliothèque Westmount
<b>11</b>	<b>12</b>	<b>13</b>	<b>14</b>	<b>15</b>
Art-thérapie 10h - 12h	Art-thérapie 13h30 - 15h30		Rendez-vous du jeudi 10h30 - 12h30	Art-thérapie 10h - 12h
Rendez-vous du lundi 13h30 - 15h30			Art-thérapie 13h30 - 15h30	Fil d'art 14h - 16h Musée des beaux- arts de Montréal
<b>18</b>	<b>19</b>	<b>20</b>	<b>21</b>	<b>22</b>
Art-thérapie 10h - 12h	Art-thérapie 13h30 - 15h30		Rendez-vous du jeudi 10h30 - 12h30	Art-thérapie 10h - 12h
Rendez-vous du lundi 13h30 - 15h30			Art-thérapie 13h30 - 15h30	
<b>25</b>	<b>26</b>	<b>27</b>	<b>28</b>	<b>29</b>
<i><b>BUREAUX FERMÉS</b></i>				

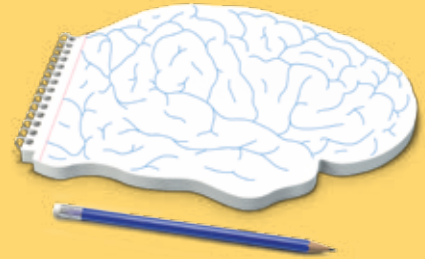




## FORMATIONS AUX INTERVENANTS DE LA SANTÉ

### Mieux intervenir, ça s'apprend

La Société Alzheimer de Montréal, en partenariat avec la Fédération québécoise des Sociétés Alzheimer, est fière d'offrir des formations destinées aux intervenants et professionnels de la santé.



<b>30 HEURES</b> Intervenir de façon humaine et professionnelle auprès de personnes concernées par la maladie d'Alzheimer.	<b>12 HEURES</b> Accompagner au quotidien des personnes atteintes de la maladie d'Alzheimer.	<b>9 HEURES</b> Accompagner au quotidien des personnes atteintes de la maladie d'Alzheimer (comportements déroutants – perfectionnement).
<b>6 HEURES</b> Interagir avec des personnes atteintes de la maladie d'Alzheimer.	<b>15 HEURES</b> Une formation conçue spécifiquement pour les gestionnaires.	

Formations disponibles selon l'horaire et le lieu de votre choix, à prix réduit pour des groupes de 10 à 15 participants. Détails sur demande : 514 369-0800 | [info@alzheimermontreal.ca](mailto:info@alzheimermontreal.ca)

## FORMATIONS ALZHEIMER

### PROGRAMME DE 18 HEURES OFFERT AUX INTERVENANTS EN RÉPIT

**Étalée sur 3 jours**, cette **formation gratuite** s'adresse aux intervenantes et intervenants des organismes à but non lucratif offrant des services de répit aux proches aidants de personnes atteintes de la maladie d'Alzheimer ou de maladies apparentées.

### PROGRAMME DE 6 HEURES

Cette **formation gratuite** s'adresse aux bénévoles et personnel administratif d'organismes à but non lucratif offrant des services de répit aux proches aidants des personnes atteintes de la maladie d'Alzheimer ou d'autres troubles neurocognitifs.

FINANCÉ PAR

**L'APPU** POUR LES PROCHES AIDANTS D'ÂGÉS

MONTRÉAL

[lappumontreal.org](http://lappumontreal.org)

Pour plus d'informations, communiquez avec Teresa Anuza, coordonnatrice des services éducatifs : 514 369-0800 poste 1211 | [tanuza@alzheimermontreal.ca](mailto:tanuza@alzheimermontreal.ca)

## ATELIERS POUR INTERVENANTS DE LA SANTÉ

### MODULES DE 4 HEURES

#### COMPRENDRE LA MALADIE D'ALZHEIMER ET LES MALADIES APPARENTÉES

Un aperçu clinique de la maladie d'Alzheimer axé sur l'approche centrée sur la personne.

#### EMPREINTES DE MÉMOIRE

Une formation interactive pour mieux comprendre l'expérience vécue par la personne atteinte.

#### COMMUNICATION EN ACTION

Un regard sur les changements dans la communication introduisant des techniques et des stratégies permettant d'améliorer la qualité de vie de la personne atteinte.

#### LA MALADIE D'ALZHEIMER AU QUOTIDIEN – ROUTINE ET ACTIVITÉS

Une présentation des stratégies d'intervention pour satisfaire les besoins spécifiques des personnes atteintes.

#### INTIMITÉ, SEXUALITÉ ET TROUBLES COGNITIFS

Un atelier qui explore en profondeur les besoins humains d'intimité, d'amour et de sexualité des personnes atteintes de troubles cognitifs.

Cet atelier nécessite des préalables.

Pour obtenir plus d'informations et vous inscrire aux ateliers et formations proposés, communiquez avec Teresa Anuza, coordonnatrice des services éducatifs :

514 369-0800 poste 1211  
tanuza@alzheimermontreal.ca



## CONFÉRENCES PUBLIQUES

*La Société Alzheimer de Montréal offre des **conférences gratuites** à tout groupe de 15 personnes ou plus d'un organisme à but non lucratif.\**

Les conférences sont d'une durée d'une heure y compris la période de questions.

\* Des frais minimum sont requis pour les organisations privées.



### CONFÉRENCE 1 DÉMYSTIFIER LA MALADIE D'ALZHEIMER ET LES MALADIES APPARENTÉES

Conférence sur la perte de la mémoire, la maladie d'Alzheimer et les maladies apparentées, les symptômes, le diagnostic, la progression de la maladie, les facteurs de risque ainsi que la prévention. La conférence rassure les gens sur la différence entre le vieillissement normal et la maladie d'Alzheimer.

### CONFÉRENCE 2 UNE INTRODUCTION À LA MALADIE D'ALZHEIMER ET AUX STRATÉGIES DE COMMUNICATION

Conférence sur des questions courantes au sujet de la maladie d'Alzheimer et des maladies apparentées, suivie d'une introduction aux stratégies permettant de composer avec les changements en matière de communication et de comportement.

### CONFÉRENCE 3 RENDRE VISITE À UNE PERSONNE ATTEINTE : CE QU'IL FAUT SAVOIR

Conférence qui décrit la maladie d'Alzheimer et les maladies apparentées et qui explique ce à quoi il faut s'attendre lors d'une visite à une personne atteinte en donnant des conseils pratiques pour profiter du temps avec celle-ci.

### CONFÉRENCE 4 AIDER L'AIDANT

Conférence qui donne un bref aperçu de la maladie d'Alzheimer et des maladies apparentées, suivie d'une discussion sur le rôle de l'aidant et les manières de soutenir l'aidant afin de diminuer le stress auquel il est confronté. Les proches et les amis sont les bienvenus.

4505, rue Notre-Dame Ouest, Montréal, Québec H4C 1S3  
514 369-0800 | [www.alzheimer.ca/fr/montreal](http://www.alzheimer.ca/fr/montreal) | [info@alzheimermontreal.ca](mailto:info@alzheimermontreal.ca)

*Société Alzheimer*  
M O N T R É A L

# DANS LE CADRE DE LA JOURNÉE MONDIALE DE LA MALADIE D'ALZHEIMER

LE JEUDI 21 SEPTEMBRE 2017 DE 19H À 21H



## Diagnostiquer et traiter la maladie d'Alzheimer : ce que tout le monde devrait savoir

**Dr Alain Robillard**, M.D. FCRP (C)

Neurologue, professeur adjoint de clinique à l'Hôpital  
Maisonneuve-Rosemont de Montréal et codirecteur de  
la Clinique de la mémoire.

Présentation en français, questions en français et en anglais



## « Musique à vous » : l'utilisation de la musique dans l'aide aux proches!

**Sandra Tickner-Broadhurst**

Thérapeute de musique et thérapeute certifiée  
en Relaxation, spécialisée en gériatrie et en  
psychogériatrie, MA-TM, BFA-VP

Présentation en anglais, questions en français et en anglais

Pour information et inscription : 514 369-0800 | [info@alzheimermontreal.ca](mailto:info@alzheimermontreal.ca)  
Gratuit — places limitées

*Société* Alzheimer

MONTRÉAL

4505, rue Notre-Dame Ouest, Montréal Qc