

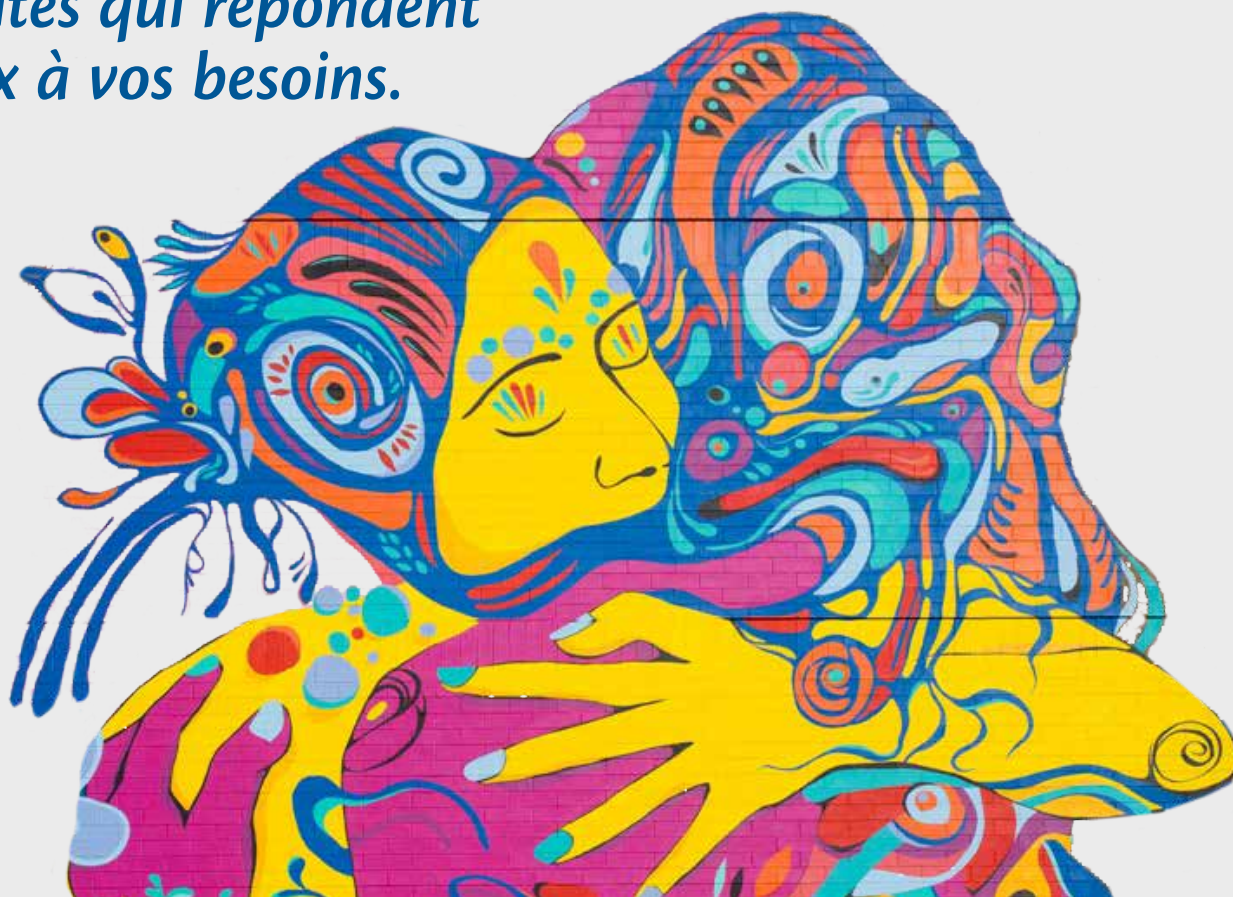
Société Alzheimer

M O N T R É A L

PROGRAMMATION PRINTEMPS-ÉTÉ

AVRIL À AOÛT 2017

*Contactez-nous afin de
déterminer les programmes
et activités qui répondent
le mieux à vos besoins.*



Murale *Mémoire du cœur*
Artiste : Julian Palma pour MU
Photo : Olivier Bousquet

SOMMAIRE

SERVICES POUR PROCHES AIDANTS	2
CALENDRIER DES CAFÉS ALZHEIMER	6
SERVICES DE RÉPIT	9
SERVICES POUR PERSONNES VIVANT AVEC UN TROUBLE COGNITIF	10
SERVICES ÉDUCATIFS	17

Société Alzheimer de Montréal

Centre de services Alzheimer
4505, rue Notre-Dame Ouest, Montréal Qc
514 369-0800 | info@alzheimermontreal.ca

Heures d'ouverture :
lundi au vendredi de 9 h à 17 h

Horaire d'été (du 3 juillet au 1^{er} septembre) :
lundi au jeudi : 8 h 30 à 17 h
vendredi : 8 h 30 à 12 h



LE RÉSEAU-CONSEIL

Êtes-vous touché par la maladie d'Alzheimer ou une maladie apparentée? Avez-vous besoin d'en parler et d'en comprendre ses enjeux? Vous désirez de l'aide et vous cherchez vers qui vous tourner?

Nos conseillers sont disponibles aux endroits suivants pour offrir aux proches aidants : **accompagnement, consultation gratuite et confidentielle, formation, information, ressources et soutien.**

Pour discuter de votre situation et prendre rendez-vous :

514 369-0800

info@alzheimermontreal.ca



CENTRE-SUD DE MONTRÉAL

BUREAU SATELLITE (sur rendez-vous)

Degimi Gestion inc.
1855, rue du Havre, bureau 107

SIÈGE SOCIAL

Société Alzheimer de Montréal
4505, rue Notre-Dame Ouest

EST DE MONTRÉAL

BUREAU SATELLITE (sur rendez-vous)

Corporation Mainbourg
14 115, rue Prince-Arthur, bureau 426
Pointe-aux-Trembles

POINTS DE SERVICE (sur rendez-vous)

- CLSC Olivier-Guimond
5810, rue Sherbrooke Est
- CLSC Mercier-Est-Anjou
9503, rue Sherbrooke Est
- CLSC Saint-Léonard
5540, rue Jarry Est

CENTRE-OUEST DE MONTRÉAL

Restez à l'affût! Réseau-conseil élargira bientôt ses services dans le territoire centre-ouest!

OUEST DE MONTRÉAL

BUREAU SATELLITE (sur rendez-vous)

Carrefour des 6-12 ans
de Pierrefonds-Est inc.
4773, boulevard Lalande, Pierrefonds

POINTS DE SERVICE (sur rendez-vous)

- Foyer Dorval
225, avenue de la Présentation
- Chalet Coolbrooke, DDO
260, rue Spring Garden
- Centre du Vieux Moulin de LaSalle
7644, rue Édouard, bureau 204

NORD DE MONTRÉAL

BUREAU SATELLITE

(sur rendez-vous)

Baluchon Alzheimer
10138, rue Lajeunesse
Bureau 200

POINTS DE SERVICE

(sur rendez-vous)

- GMF Clinique médicale
Sainte-Colette
11 520, rue Sainte-Colette
Montréal-Nord
- Bibliothèque de Cartierville
5900, rue de Salaberry
- Centre des loisirs
de Ville Saint-Laurent
1375, rue Grenet
- CLSC Petite-Patrie
6520, rue Saint-Vallier

FINANCÉ PAR

L'APPU POUR LES
PROCHES AIDANTS
D'AINÉS
MONTRÉAL



GROUPES DE SOUTIEN POUR PROCHES AIDANTS

Groupes de soutien et d'information

Ces groupes de 8 semaines se donnent, de jour et de soir, en anglais et en français.

Thèmes : troubles cognitifs, stratégies, navigation parmi les ressources dans le réseau et la communauté.

COÛT : 50 \$ pour 8 semaines

Des groupes supplémentaires pourront se former selon la demande.

CENTRE-SUD DE MONTRÉAL

Société Alzheimer de Montréal | 4505, rue Notre-Dame Ouest

FRANÇAIS

Mercredi | 19h à 21h

Du 12 avril au 31 mai

ANGLAIS

Mercredi | 13h30 à 15h30

Du 12 avril au 7 juin (pas de rencontre le 26 avril)

Jeudi | 13h30 à 15h30

Du 13 avril au 1^{er} juin

Lundi | 19h à 21h

Du 19 juin au 7 août

Lundi | 19h à 21h

Du 19 juin au 7 août

Service Plus des Trois Pignons | 1850, rue Bercy

Jeudi | 19h à 21h | FRANÇAIS

Du 20 avril au 8 juin

EST DE MONTRÉAL

CLSC Saint-Léonard | 5540, rue Jarry Est

Mercredi | 13h30 à 15h30 | FRANÇAIS

Du 19 avril au 7 juin

Répét disponible gratuitement à proximité au centre de jour *Le Temps d'une pause*

NORD DE MONTRÉAL

Bibliothèque de Cartierville | 5900, rue de Salaberry

Mardi | 18h à 20h | FRANÇAIS

Du 11 avril au 30 mai

Centre de Loisirs communautaires Lajeunesse | 7378, rue Lajeunesse

Vendredi | 9h30 à 11h30 | FRANÇAIS

Du 21 avril au 9 juin

Répét disponible gratuitement à proximité au centre de jour *Le Temps d'une pause*

OUEST DE MONTRÉAL

CHSLD Bayview, Pointe-Claire | 27, chemin du Bord-du-Lac

Lundi | 19h à 21h | ANGLAIS

Du 10 avril au 5 juin (pas de rencontre le 17 avril)

SERVICES POUR PROCHES AIDANTS



Information : 514 369-0800
info@alzheimermontreal.ca

Groupes de soutien mensuels

Des groupes de soutien mensuels sont offerts aux proches aidants, de jour et de soir, en français et en anglais. Les participants sont encouragés à suivre au préalable un groupe de soutien et d'information de 8 semaines.

COÛT : 50 \$ par année — Septembre à juin

Des groupes supplémentaires pourront se former selon la demande.

CENTRE-SUD DE MONTRÉAL

Société Alzheimer de Montréal | 4505, rue Notre-Dame Ouest

FRANÇAIS		ANGLAIS
Lundi 13h30 à 15h30*	Lundi 19h à 21h	Vendredi 13h30 à 15h30
4 ^e lundi du mois	1 ^{er} lundi du mois	1 ^{er} vendredi du mois

* Pour les personnes atteintes, les groupes mensuels sont offerts en simultanément avec les groupes pour proches aidants, de jour, dans les bureaux de la Société.

EST DE MONTRÉAL

CLSC Rivière-des-Prairies | 8655, boulevard Perras

Lundi 19h à 21h ANGLAIS	2 ^e lundi du mois
-----------------------------	------------------------------

CLSC Olivier-Guimond | 5810, rue Sherbrooke Est

Mercredi 13h30 à 15h30 FRANÇAIS	3 ^e mercredi du mois
-------------------------------------	---------------------------------

CLSC Olivier-Guimond | 5810, rue Sherbrooke Est

Mardi 19h à 21h FRANÇAIS	4 ^e mardi du mois
------------------------------	------------------------------

OUEST DE MONTRÉAL

CHSLD Bayview, Pointe-Claire | 27, chemin du Bord-du-Lac

Mercredi 19h à 21h ANGLAIS	2 ^e mercredi du mois
--------------------------------	---------------------------------

GROUPES POUR PERSONNES ENDEUILLÉES

Basé sur le programme de formation de Jean Monbourquette, ce groupe s'adresse à tous les proches aidants dont le proche atteint de la maladie d'Alzheimer ou d'une maladie apparentée est décédé. Les participants n'ont pas besoin d'avoir déjà suivi les groupes à la Société Alzheimer de Montréal. Le groupe de soutien aux proches aidants endeuillés leur permettra de continuer à échanger entre eux et les aidera à faire face à leur nouvelle réalité, et ainsi à boucler la boucle.

COÛT : 60 \$ pour 10 semaines | QUAND et OÙ : à déterminer selon les besoins



GRUPE DE MÉDITATION POUR PROCHES AIDANTS

La méditation permet la réduction du stress, soulage la souffrance et peut aider les aidants à mieux répondre aux besoins de la personne atteinte, tout en évitant l'épuisement.

COÛT : les participants sont invités à effectuer un don à la Société

Société Alzheimer de Montréal | 4505, rue Notre-Dame Ouest

Mercredi | 13h 30 à 15h | BILINGUE

Du 26 juillet au 30 août

NOUVEAU! RÉCITS DE VIE « MON PARCOURS DE PROCHE AIDANT »

Ces ateliers visent à permettre de se raconter et de réfléchir sur son expérience tout en tissant des liens et en se soutenant entre proches aidants.

COÛT : gratuit

Société Alzheimer de Montréal | 4505, rue Notre-Dame Ouest

Jeudi | 9h 30 à 12h | FRANÇAIS

Du 20 avril au 8 juin

TÉLÉCONFÉRENCES DU RÉSEAU AIDANT

La Société offre gratuitement des téléconférences par l'entremise du Réseau aidant.

Mercredi 12 avril 2017 | 12h à 13h | Français

Présentée par Marie Christine Le Bourdais, coordonnatrice du projet Réseau-Conseil à la Société Alzheimer de Montréal.

Mardi 18 avril 2017 | 12h à 13h | Anglais

Présentée par Liliana Ponce de Leon, conseillère à la Société Alzheimer de Montréal.

L'hébergement : de la réflexion à l'action

Ce n'est pas facile de prendre la décision d'héberger un proche. La téléconférence portera sur : la prise de décision de l'aidant et de la personne atteinte, le choix d'un établissement, la préparation d'un déménagement et comment s'y adapter.

Jeudi 25 mai 2017 | 12h à 13h | Français

Présenté par Jacques Couture, T.S., M. Serv. Soc., conseiller à la Société Alzheimer de Montréal.

L'aide au masculin : caractéristiques liées aux besoins des hommes aidants

Si l'aide masculine représente 40% de l'aide apportée par les proches aidants au pays (Ducharme 2014), pourquoi sont-ils si peu nombreux à demander de l'aide et à avoir recours aux services? Cette téléconférence abordera cet aspect particulier de l'aide lié au genre à partir d'une étude qui a été menée en Montérégie.



**VOUS POUVEZ
RÉÉCOUTER LES
TÉLÉCONFÉRENCES
SUR LE SITE
INTERNET DU
RÉSEAU AIDANT.**

*Pour vous informer
sur le calendrier des
téléconférences ou
pour vous inscrire :
<http://lereseauaidant.ca>
ou 1 866 396-2433*



Veillez noter que les Cafés prennent une pause pendant l'été. Au plaisir de vous revoir au mois de septembre!

CALENDRIER DES CAFÉS ALZHEIMER – OUVERT À TOUS!

CENTRE-SUD DE MONTRÉAL – Les Petits Frères | FRANÇAIS

2^e mercredi du mois | 13h à 15h | 4624, rue Garnier – métros Mont-Royal et Laurier

19 AVRIL	Certaines craintes liées à l'Alzheimer peuvent nous apporter de nouveaux espoirs dans notre parcours d'aidant ou d'aidé, explorons-les ensemble... Les thématiques suivantes seront abordées : la peur de déménager, ne plus reconnaître la personne atteinte, et la perte d'autonomie. Présenté par Jacinthe Duval, conseillère à la Société Alzheimer de Montréal.
10 MAI	Démystifier la détresse psychologique associée aux pertes de mémoire et à la maladie d'Alzheimer Présenté par Sébastien Grenier, directeur du Laboratoire d'étude sur l'anxiété et la dépression gériatrique (LEADER) à l'Institut universitaire de gériatrie de Montréal.
14 JUIN	Témoignage de M. Joseph Pellegrino de son vécu en tant que personne atteinte d'un trouble cognitif léger (TCL).

EST DE MONTRÉAL – Bibliothèque Langelier | FRANÇAIS

3^e vendredi du mois | 13h30 à 15h30 | 6473, rue Sherbrooke Est – autobus 33, 185 et 197 – métro Langelier

21 AVRIL	Quand la personnalité change : comprendre la démence fronto-temporale Lors de cette conférence, on révisera la présentation clinique des variantes langagières et comportementales de la démence fronto-temporale ainsi que les signes précoces et le processus diagnostique. La gestion des comportements et le traitement seront également discutés. Présenté par le Dr Simon Ducharme, MD, M.Sc., FRCPC, neuropsychiatre à l'Institut de neurologie de Montréal et au Centre universitaire de santé McGill.
19 MAI	Porter plainte lorsque des soins apportés à notre proche sont inadéquats Présenté par Nathalie Déziel, conseillère aux plaintes au CAAP de Montréal (Centre d'assistance et d'accompagnement aux plaintes).
16 JUIN	Célébration estivale!

CENTRE-OUEST DE MONTRÉAL – Bibliothèque et centre d'informatique Atwater | ANGLAIS

3^e mardi du mois | 13h à 15h | 1200, avenue Atwater – métro Atwater

18 AVRIL	Optimiser la relation avec le proche que l'on accompagne Présenté par Alexander Mattias, étudiant finissant en éducation spécialisée au Cégep Vanier et stagiaire à la Société Alzheimer de Montréal.
16 MAI	La descente et l'ascension de « Superwoman » La conférencière témoignera de son vécu de proche aidante pour sa mère atteinte de la maladie d'Alzheimer. Elle partagera également l'impact de son parcours sur sa santé et sa famille. Présenté par Claire Webster, conseillère certifiée en soins pour l'Alzheimer et formatrice, ainsi que présidente et fondatrice de <i>Caregiver Crosswalk inc.</i>
20 JUIN	Célébration estivale!





Veillez noter que les Cafés prennent une pause pendant l'été. Au plaisir de vous revoir au mois de septembre!

CALENDRIER DES CAFÉS ALZHEIMER – OUVERT À TOUS!

NORD DE MONTRÉAL – Bibliothèque Henri-Bourassa | FRANÇAIS

2^e jeudi du mois | 13h 30 à 15h 30 | 5400, boulevard Henri-Bourassa Est
autobus 69 et 469 – métro Henri-Bourassa ou autobus 32 Nord – métro Cadillac

13 AVRIL	La culpabilité et l'épuisement chez le proche aidant Présenté par Sylvie Riopel, responsable des communications et de la défense des droits, Regroupement des aidantes et aidants naturels de Montréal (RAANM)
11 MAI	À la rencontre de mes forces intérieures de proche aidant Présenté par Danielle Arpoulet Bax et Louise Valiquette, formatrices de l'École internationale de formation humaine et de recherche PRH.
8 JUIN	Le diagnostic de la maladie d'Alzheimer : quelles sont vos prochaines décisions? Présentée par Me Hélène Guay, B.C.L., LL.M.

NORD DE MONTRÉAL – Bibliothèque de Cartierville | FRANÇAIS

Dernier mardi du mois | 13h à 15h | 5900, rue De Salaberry
autobus 69 – métro Henri-Bourassa (direction Serres/Grenet)

25 AVRIL	À la rencontre de mes forces intérieures de proche aidant Présenté par Danielle Arpoulet Bax et Louise Valiquette, formatrices de l'École internationale de formation humaine et de recherche PRH.
30 MAI	Hébergement de la personne atteinte de la maladie d'Alzheimer : quel est le rôle du proche aidant? Comment choisir entre le maintien à domicile et l'hébergement? Comment s'assurer que la personne atteinte bénéficiera des soins et services requis? Quel est le rôle et quels sont les droits des proches aidants? Me Hélène Guay répondra à ces questions essentielles. Présenté par Me Hélène Guay, B.C.L., LL.M.

NORD DE MONTRÉAL – Café de Da, Bibliothèque d'Ahuntsic | FRANÇAIS

19h à 21h | 545, rue Fleury Est
autobus 140 et 180 – métro Sauvé ou autobus 31 – métro Henri-Bourassa

18 AVRIL	La conciliation du travail et des responsabilités de proches aidants Présenté par Sylvie Riopel, responsable des communications et de la défense des droits au Regroupement des aidantes et aidants naturels de Montréal (RAANM).
17 MAI	Grandir dans ma capacité à communiquer et à aider Déjà, vous avez développé des capacités de communiquer avec la personne que vous accompagnez, déjà vous l'aidez. Découvrez comment continuer de vous appuyer sur vos forces et capacités pour continuer de grandir en communication et en efficacité. Présenté par Danielle Arpoulet Bax et Louise Valiquette, formatrices de l'École internationale de formation humaine et de recherche PRH.



Veillez noter que les Cafés prennent une pause pendant l'été. Au plaisir de vous revoir au mois de septembre!

CALENDRIER DES CAFÉS ALZHEIMER – OUVERT À TOUS!

OUEST DE MONTRÉAL – Bibliothèque Beaconsfield | ANGLAIS

2^e jeudi du mois | 13h à 15h | 303, boulevard Beaconsfield
autobus 211 et 405 (direction ouest) – métro Lionel-Groulx ou autobus 200 (direction ouest) – Terminus Fairview

13 AVRIL	Une introduction à la maladie d'Alzheimer et aux stratégies de communication Présenté par la Société Alzheimer de Montréal.
11 MAI	La maladie d'Alzheimer et les médicaments : quels sont les effets secondaires de médicaments qui traitent les symptômes de la maladie d'Alzheimer et comment interagissent-ils avec d'autres médicaments? Présenté par Nathalie Turgeon, pharmacienne.
8 JUIN	Les troubles cognitifs légers (TCL) : quelles sont les dernières nouvelles? Présenté par la Dre Angela Genge, neurologue à l'Institut et hôpital neurologiques de Montréal.

OUEST DE MONTRÉAL – Café Alzheimer Lachine (Café ambulant) | FRANÇAIS

Mercredi | 13h à 15h | Bibliothèque Saul-Bellow de Lachine : 3100, rue Saint-Antoine
autobus 191, 491 ou 496 (direction ouest) – métro Lionel-Groulx

5 AVRIL	Le Curateur public du Québec et la protection de personnes inaptes Cette conférence sera l'occasion d'en apprendre plus sur le « continuum de protection », en partant du filet créé par l'environnement familial, social, et physique et sur le mandat de protection ainsi que sur les régimes de protection, les tutelles, et les curatelles.
3 MAI	Porter plainte lorsque des soins apportés à notre proche sont inadéquats Présenté par Nathalie Déziel, conseillère aux plaintes au CAAP de Montréal (Centre d'assistance et d'accompagnement aux plaintes).
7 JUIN	Aider l'aidant Cette conférence fournit un bref aperçu de la maladie d'Alzheimer et sera suivie d'une discussion sur le rôle de l'aidant et les manières de soutenir les aidants afin de diminuer le stress auquel ils sont confrontés. Présenté par un conseiller de la Société Alzheimer de Montréal.



La grande famille
des personnes
âgées seules



MERCI À NOS PARTENAIRES DES CAFÉS ALZHEIMER!



CENTRES D'ACTIVITÉ

La Société Alzheimer de Montréal opère présentement trois centres d'activité situés à Ahuntsic, à Lachine, et à Westmount. Dans chacun de ces centres, nous retrouvons un personnel et des bénévoles qualifiés possédant les connaissances et l'expérience requises pour répondre aux besoins spécifiques des participants et pour rassurer les familles. Le but de ces centres d'activité est d'offrir aux aidants et à la famille quelques heures de répit le samedi. Un tarif de 20\$ par samedi est en vigueur.



PROGRAMME DE RÉPIT ET DE STIMULATION À DOMICILE

Des professionnels qualifiés sont disponibles afin d'offrir une période de répit, de deux à quatre heures hebdomadaires, aux proches aidants. Ces services procurent des expériences enrichissantes et significatives dans un milieu rassurant. Les coûts sont déterminés selon une échelle mobile en fonction du revenu.

FINANCÉ PAR

L'APPU POUR LES PROCHES AIDANTS DAINÉS
MONTRÉAL

lappuimontreal.org



VEUILLEZ NOTER QUE PRÉSEMENT IL Y A DES LISTES D'ATTENTE POUR CES DEUX PROGRAMMES.

UNE ÉVALUATION EST REQUISE AFIN DE MIEUX RÉPONDRE AUX BESOINS DE LA PERSONNE.

SERVICES POUR PERSONNES VIVANT AVEC UN TROUBLE COGNITIF



Information : 514 369-0800
info@alzheimermontreal.ca

ART-THÉRAPIE

Cette activité permet à la personne de s'engager dans un projet, d'exercer son autonomie et de vivre des émotions positives. Le résultat permet de donner du sens au moment présent et de la dignité à la personne.

Aucune expérience artistique antérieure n'est nécessaire.

COÛT : 50 \$ par session

Société Alzheimer de Montréal | 4505, rue Notre-Dame Ouest

Lundi de 10 h à 12 h	Jeudi de 13 h 30 à 15 h 30
Mardi de 13 h 30 à 15 h 30	Vendredi de 10 h à 12 h

FIL D'ART



Les personnes qui vivent avec un trouble cognitif et leurs proches aidants sont invités chaque mois au Musée des beaux-arts de Montréal pour une visite guidée suivie d'un atelier créatif.

Le programme Fil d'art est un partenariat entre le programme *Le Musée en partage* du Musée des beaux-arts de Montréal et la Société Alzheimer de Montréal.

COÛT : gratuit

Musée des beaux-arts de Montréal | 2075, rue Bishop

2 ^e vendredi du mois 14 h à 16 h			
10 mars	21 avril	12 mai	9 juin

RÉCITS DE VOYAGES



Ce programme propose une série d'activités hebdomadaires aux personnes vivant avec un trouble cognitif. Les objectifs consistent à favoriser l'interaction, la conversation et l'expression de soi à travers des discussions sur le thème de voyage. Les participants exploreront un pays par le biais de livres, d'articles, d'expression orale, de musique, etc. Les proches aidants sont invités à accompagner leur être cher.

COÛT : entrée gratuite aux membres de la bibliothèque

Veuillez prendre note que la priorité est accordée aux membres de la bibliothèque.

Pour vous inscrire contactez **Daniel Miguez De Luca** au : 514 989-5409

Bibliothèque publique de Westmount | 4574, rue Sherbrooke Ouest

Vendredi | 10h30 à 12h30 | Du 5 mai au 2 juin



GROUPES DE SOUTIEN ET D'INFORMATION

Information sur les troubles cognitifs, les stratégies d'autonomie, comment naviguer dans le réseau de la santé et les ressources disponibles dans la communauté.

COÛT : 50 \$ pour 8 semaines

Société Alzheimer de Montréal | 4505, rue Notre-Dame Ouest

Mercredi | 13h30 à 15h30 | Du 12 avril au 31 mai | ANGLAIS

Jeudi | 13h30 à 15h30 | Du 13 avril au 1^{er} juin | FRANÇAIS

CES GROUPES
SONT OFFERTS
EN SIMULTANÉ
AVEC UN GROUPE
POUR PROCHES
AIDANTS À
LA SOCIÉTÉ
ALZHEIMER DE
MONTRÉAL.

PIQUE-NIQUE DANS LE PARC SIR-GEORGES-ÉTIENNE-CARTIER

Apportez votre lunch!

En cas de pluie, le dîner aura lieu à l'intérieur du Centre de services Alzheimer : 4505, rue Notre-Dame Ouest.

COÛT : gratuit

PARC SIR-GEORGE-ÉTIENNE-CARTIER

(intersection de la rue Notre-Dame Ouest et Square Sir-Georges-Étienne-Cartier)

Jeudi | 6 juillet | 12h à 13h

ACTIVITÉ BBQ

Joignez-vous à nous le 14 juin prochain dès midi pour notre BBQ annuel dans le stationnement de nos bureaux. Au menu, un repas, divertissement et autres surprises! Afin de contrer le problème de soleil de l'an dernier, des parasols seront sur place pour offrir de l'ombrage. Venez célébrer le début des vacances d'été avec nous.

COÛT : 5 \$ — Nous vous invitons à apporter une chaise style « camping » si vous en possédez une.

Société Alzheimer de Montréal | 4505, rue Notre-Dame Ouest

Mercredi | 14 juin | 12h à 14h

INSCRIPTION REQUISE AVANT LE 1^{er} JUIN auprès de Marie-Pier Foucault, 514-369-0800 poste 1105

NOUVEAU! LES RENDEZ-VOUS DU LUNDI

Chaque lundi après-midi vous êtes invités à vous joindre à un groupe de personnes vivant elles aussi avec la maladie d'Alzheimer pour avoir des discussions, participer à des activités physiques, et stimuler votre cerveau via des exercices cognitifs et autres activités de créations. Ce nouveau programme est ouvert aux gens qui vivent avec la maladie d'Alzheimer et souhaitent joindre un programme social, rencontrer de nouvelles personnes et partager des moments agréables.

Les participants sont encouragés à venir chaque semaine, mais le programme est ouvert à ceux qui souhaitent venir une fois par mois ou plus. Vous êtes aussi invités à apporter votre repas du midi pour manger avant le début de l'activité.

COÛT : 50 \$ — Avril à septembre

Société Alzheimer de Montréal | 4505, rue Notre-Dame Ouest

Lundi | 13h30 à 15h30 | BILINGUE

SERVICES POUR PERSONNES VIVANT AVEC UN TROUBLE COGNITIF

CALENDRIER COMPLET DES ACTIVITÉS POUR PERSONNES VIVANT AVEC UN TROUBLE COGNITIF

Toutes les activités ont lieu à la Société Alzheimer de Montréal au 4505, rue Notre-Dame Ouest, sauf les endroits indiqués en couleur. Pour information et inscription : [514 369-0800](tel:5143690800) | info@alzheimermontreal.ca

AVRIL 2017				
LUNDI	MARDI	MERCREDI	JEUDI	VENDREDI
3	4	5	6	7
Art-thérapie 10h - 12h <hr/> Rendez-vous du lundi 13h30 - 15h30	Art-thérapie 13h30 - 15h30		Art-thérapie 13h30 - 15h30	Art-thérapie 10h - 12h
10	11	12	13	14
Art-thérapie 10h - 12h <hr/> Rendez-vous du lundi 13h30 - 15h30	Art-thérapie 13h30 - 15h30	Groupe de soutien et d'information (anglais) 13h30 - 15h30	Art-thérapie 13h30 - 15h30 <hr/> Groupe de soutien et d'information (français) 13h30 - 15h30	BUREAUX FERMÉS VENDREDI SAINT
17	18	19	20	21
BUREAUX FERMÉS LUNDI DE PÂQUES	Art-thérapie 13h30 - 15h30	Groupe de soutien et d'information (anglais) 13h30 - 15h30	Art-thérapie 13h30 - 15h30 <hr/> Groupe de soutien et d'information (français) 13h30 - 15h30	Art-thérapie 10h - 12h <hr/> Fil d'art 14h - 16h Musée des beaux- arts de Montréal
24	25	26	27	28
Art-thérapie 10h - 12h <hr/> Rendez-vous du lundi 13h30 - 15h30	Art-thérapie 13h30 - 15h30	Groupe de soutien et d'information (anglais) 13h30 - 15h30	Art-thérapie 13h30 - 15h30 <hr/> Groupe de soutien et d'information (français) 13h30 - 15h30	Art-thérapie 10h - 12h



Toutes les activités ont lieu à la Société Alzheimer de Montréal au 4505, rue Notre-Dame Ouest, sauf les endroits indiqués en couleur. Pour information et inscription : [514 369-0800](tel:514-369-0800) | info@alzheimermontreal.ca

MAI 2017				
LUNDI	MARDI	MERCREDI	JEUDI	VENREDI
1	2	3	4	5
Art-thérapie 10 h – 12 h <hr/> Rendez-vous du lundi 13 h 30 – 15 h 30	Art-thérapie 13 h 30 – 15 h 30	Groupe de soutien et d'information (anglais) 13 h 30 – 15 h 30	Art-thérapie 13 h 30 – 15 h 30 <hr/> Groupe de soutien et d'information (français) 13 h 30 – 15 h 30	Art-thérapie 10 h – 12 h <hr/> Récits de voyages 10 h 30 – 12 h 30 Bibliothèque Westmount
8	9	10	11	12
Art-thérapie 10 h – 12 h <hr/> Rendez-vous du lundi 13 h 30 – 15 h 30	Art-thérapie 13 h 30 – 15 h 30	Groupe de soutien et d'information (anglais) 13 h 30 – 15 h 30	Art-thérapie 13 h 30 – 15 h 30 <hr/> Groupe de soutien et d'information (français) 13 h 30 – 15 h 30	Art-thérapie 10 h – 12 h <hr/> Récits de voyages 10 h 30 – 12 h 30 Bibliothèque Westmount <hr/> Fil d'art 14 h – 16 h Musée des beaux- arts de Montréal
15	16	17	18	19
Art-thérapie 10 h – 12 h <hr/> Rendez-vous du lundi 13 h 30 – 15 h 30	Art-thérapie 13 h 30 – 15 h 30	Groupe de soutien et d'information (anglais) 13 h 30 – 15 h 30	Art-thérapie 13 h 30 – 15 h 30 <hr/> Groupe de soutien et d'information (français) 13 h 30 – 15 h 30	Art-thérapie 10 h – 12 h <hr/> Récits de voyages 10 h 30 – 12 h 30 Bibliothèque Westmount
22	23	24	25	26
BUREAUX FERMÉS FÊTE DES PATRIOTES	Art-thérapie 13 h 30 – 15 h 30	Groupe de soutien et d'information (anglais) 13 h 30 – 15 h 30	Art-thérapie 13 h 30 – 15 h 30 <hr/> Groupe de soutien et d'information (français) 13 h 30 – 15 h 30	Art-thérapie 10 h – 12 h <hr/> Récits de voyages 10 h 30 – 12 h 30 Bibliothèque Westmount
29	30	31		
Art-thérapie 10 h – 12 h <hr/> Rendez-vous du lundi 13 h 30 – 15 h 30	Art-thérapie 13 h 30 – 15 h 30	Groupe de soutien et d'information (anglais) 13 h 30 – 15 h 30		

SERVICES POUR PERSONNES VIVANT AVEC UN TROUBLE COGNITIF

Toutes les activités ont lieu à la Société Alzheimer de Montréal au 4505, rue Notre-Dame Ouest, sauf les endroits indiqués en couleur. Pour information et inscription : [514 369-0800](tel:514-369-0800) | info@alzheimermontreal.ca

JUN 2017				
LUNDI	MARDI	MERCREDI	JEUDI	VENDREDI
			1	2
			Art-thérapie 13h30 - 15h30	Art-thérapie 10h - 12h
			Groupe de soutien et d'information (français) 13h30 - 15h30	Récits de voyages 10h30 - 12h30 Bibliothèque Westmount
5	6	7	8	9
Art-thérapie 10h - 12h	Art-thérapie 13h30 - 15h30		Art-thérapie 13h30 - 15h30	Art-thérapie 10h - 12h
Rendez-vous du lundi 13h30 - 15h30				Fil d'art 14h - 16h Musée des beaux- arts de Montréal
12	13	14	15	16
Art-thérapie 10h - 12h	Art-thérapie 13h30 - 15h30	BBQ annuel 12h - 14h	Conférence Dr Nasreddine 16h30	Art-thérapie 10h - 12h
Rendez-vous du lundi 13h30 - 15h30			Assemblée générale annuelle 17h30	
			Vernissage « Nous sommes là » 18h - 20h	
19	20	21	22	23
Art-thérapie 10h - 12h	Art-thérapie 13h30 - 15h30		Art-thérapie 13h30 - 15h30	BUREAUX FERMÉS SAINT-JEAN- BAPTISTE
Rendez-vous du lundi 13h30 - 15h30				
26	27	28	29	30
Art-thérapie 10h - 12h	Art-thérapie 13h30 - 15h30		Art-thérapie 13h30 - 15h30	BUREAUX FERMÉS FÊTE DU CANADA
Rendez-vous du lundi 13h30 - 15h30				



Toutes les activités ont lieu à la Société Alzheimer de Montréal au 4505, rue Notre-Dame Ouest, sauf les endroits indiqués en couleur. Pour information et inscription : [514 369-0800](tel:514-369-0800) | info@alzheimermontreal.ca

JUILLET 2017				
LUNDI	MARDI	MERCREDI	JEUDI	VENDREDI
3	4	5	6	7
Rendez-vous du lundi 13h30 - 15h30			Pique-nique dans le parc Sir-Georges-Etienne-Cartier 12h - 13h	
10	11	12	13	14
Rendez-vous du lundi 13h30 - 15h30				
17	18	19	20	21
Rendez-vous du lundi 13h30 - 15h30				
24	25	26	27	28
<i>AUCUNE ACTIVITÉ CETTE SEMAINE</i>				
31				
Art-thérapie 10h - 12h				

SERVICES POUR PERSONNES VIVANT AVEC UN TROUBLE COGNITIF

Toutes les activités ont lieu à la Société Alzheimer de Montréal au 4505, rue Notre-Dame Ouest, sauf les endroits indiqués en couleur. Pour information et inscription : [514 369-0800](tel:514-369-0800) | info@alzheimermontreal.ca

AOÛT 2017				
LUNDI	MARDI	MERCREDI	JEUDI	VENDREDI
	1	2	3	4
	Art-thérapie 13h30 - 15h30		Art-thérapie 13h30 - 15h30	Art-thérapie 10h - 12h
7	8	9	10	11
Art-thérapie 10h - 12h <hr/> Rendez-vous du lundi 13h30 - 15h30	Art-thérapie 13h30 - 15h30		Art-thérapie 13h30 - 15h30	Art-thérapie 10h - 12h
14	15	16	17	18
Art-thérapie 10h - 12h <hr/> Rendez-vous du lundi 13h30 - 15h30	Art-thérapie 13h30 - 15h30		Art-thérapie 13h30 - 15h30	Art-thérapie 10h - 12h
21	22	23	24	25
Art-thérapie 10h - 12h <hr/> Rendez-vous du lundi 13h30 - 15h30	Art-thérapie 13h30 - 15h30		Art-thérapie 13h30 - 15h30	Art-thérapie 10h - 12h
28	29	30	31	
Art-thérapie 10h - 12h <hr/> Rendez-vous du lundi 13h30 - 15h30	Art-thérapie 13h30 - 15h30		Art-thérapie 13h30 - 15h30	



FORMATIONS AUX INTERVENANTS DE LA SANTÉ

Prochaines formations Mieux intervenir, ça s'apprend

La Société Alzheimer de Montréal, en partenariat avec la Fédération québécoise des Sociétés Alzheimer, est fière d'offrir des formations destinées aux intervenants et professionnels qui travaillent auprès de personnes atteintes de la maladie d'Alzheimer ou d'une maladie apparentée et celles concernées par ses conséquences sur leur vie.



FORMATION DE 30 HEURES

Intervenir de façon humaine et professionnelle auprès de personnes concernées par la maladie d'Alzheimer.

FORMATION DE 12 HEURES

Accompagner au quotidien des personnes atteintes de la maladie d'Alzheimer.

FORMATION DE 9 HEURES

Accompagner au quotidien des personnes atteintes de la maladie d'Alzheimer (comportements déroutants – perfectionnement).

FORMATION DE 6 HEURES

Interagir avec des personnes atteintes de la maladie d'Alzheimer.

FORMATION DE 15 HEURES

Une formation conçue spécifiquement pour les gestionnaires.

ATELIERS POUR INTERVENANTS DE LA SANTÉ

MODULES DE 4 HEURES

COMPRENDRE LA MALADIE D'ALZHEIMER ET LES MALADIES APPARENTÉES

Un aperçu clinique de la maladie d'Alzheimer axé sur l'approche centrée sur la personne.

EMPREINTES DE MÉMOIRE

Une formation interactive pour mieux comprendre l'expérience vécue par la personne atteinte.

COMMUNICATION EN ACTION

Un regard sur les changements dans la communication introduisant des techniques et des stratégies permettant d'améliorer la qualité de vie de la personne atteinte.

LA MALADIE D'ALZHEIMER AU QUOTIDIEN – ROUTINE ET ACTIVITÉS

Une présentation des stratégies d'intervention pour satisfaire les besoins spécifiques des personnes atteintes.

INTIMITÉ, SEXUALITÉ ET TROUBLES COGNITIFS

Un atelier qui explore en profondeur les besoins humains d'intimité, d'amour et de sexualité des personnes atteintes de troubles cognitifs.

Cet atelier nécessite des préalables.

Pour obtenir plus d'informations et vous inscrire aux ateliers et formations proposés, communiquez avec Teresa Anuza, coordonnatrice des services éducatifs :

514 369-0800, poste 1211
tanuza@alzheimermontreal.ca



CONFÉRENCES PUBLIQUES

La Société Alzheimer de Montréal offre des **conférences gratuites** à tout groupe de 15 personnes ou plus d'un organisme à but non lucratif.*

Les conférences sont d'une durée d'une heure y compris la période de questions.

* Des frais minimum sont requis pour les organisations privées.



CONFÉRENCE 1

DÉMYSTIFIER LA MALADIE D'ALZHEIMER ET LES MALADIES APPARENTÉES

Conférence sur la perte de la mémoire, la maladie d'Alzheimer et les maladies apparentées, les symptômes, le diagnostic, la progression de la maladie, les facteurs de risque ainsi que la prévention. La conférence rassure les gens sur la différence entre le vieillissement normal et la maladie d'Alzheimer.

CONFÉRENCE 2

UNE INTRODUCTION À LA MALADIE D'ALZHEIMER ET AUX STRATÉGIES DE COMMUNICATION

Conférence sur des questions courantes au sujet de la maladie d'Alzheimer et des maladies apparentées, suivie d'une introduction aux stratégies permettant de composer avec les changements en matière de communication et de comportement.

CONFÉRENCE 3

RENDRE VISITE À UNE PERSONNE ATTEINTE : CE QU'IL FAUT SAVOIR

Conférence qui décrit la maladie d'Alzheimer et les maladies apparentées et qui explique ce à quoi il faut s'attendre lors d'une visite à une personne atteinte en donnant des conseils pratiques pour profiter du temps avec celle-ci.

CONFÉRENCE 4

AIDER L'AIDANT

Conférence qui donne un bref aperçu de la maladie d'Alzheimer et des maladies apparentées, suivie d'une discussion sur le rôle de l'aidant et les manières de soutenir l'aidant afin de diminuer le stress auquel il est confronté. Les proches et les amis sont les bienvenus.

4505, rue Notre-Dame Ouest, Montréal, Québec H4C 1S3
514 369-0800 | www.alzheimer.ca/fr/montreal | info@alzheimermontreal.ca

SÉRIE DE CONFÉRENCES PRINTEMPS 2017



Maladie de Parkinson et atteintes cognitives

Ginette Mayrand, inf.

Infirmière responsable des rencontres avec les personnes nouvellement diagnostiquées de la maladie de Parkinson, ainsi que de la formation offerte par Parkinson Montréal-Laval

Mercredi | 26 avril 2017 | 13h30 à 15h

Présentation en français, questions en français et en anglais

Société Alzheimer de Montréal
4505, rue Notre-Dame Ouest,
Montréal, H4C 1S3



En partenariat avec :

**MONTRÉAL
LAVAL**



La recherche sur la maladie d'Alzheimer : où sommes-nous rendus ?

Dr Ziad Nasreddine, MD, FRCP (C)

Neurologue
Directeur clinique MoCA

Judi | 15 juin 2017 | 16h30 à 17h30

Présentation en français, questions en français et en anglais

Société Alzheimer de Montréal
4505, rue Notre-Dame Ouest, Montréal, H4C 1S3



Cette conférence sera suivie de l'assemblée générale annuelle de la Société Alzheimer de Montréal, ainsi que du vernissage annuel des œuvres de participants en art-thérapie.

ASSEMBLÉE GÉNÉRALE ANNUELLE | 17h30

VERNISSAGE « Nous sommes là » | 18h à 20h

Pour information et
inscription :
514 369-0800
info@alzheimermontreal.ca



Œuvre de Guy C.,
peinture acrylique, 2017.

Société Alzheimer
M O N T R É A L